



UNIVERSIDAD DE TARAPACÁ
Universidad del Estado

CENTRO DE INVESTIGACIÓN
E D U C A C I Ó N
inclusiva



5to Seminario Chileno en
Innovación en Formación en
Psicología Red CUECH
UNAP- agosto 25, 2020

Instalación de un sistema
de monitoreo de
bienestar psicológico
como herramienta de
gestión académica para
facilitar trayectorias
estudiantiles exitosas

María Carla Morales Gómez
Vesna Karmelic Pavlov
Francisco Leal Soto

PLATAFORMA CONCEPTUAL Y TÉCNICA

SIS-BP EDU-INCLUSIVA

Motivación, bienestar y compromiso: un modelo integrado



SIS-BP:

**Sistema de
Información y
Seguimiento del
Bienestar
Psicológico
Estudiantil**



Dispositivo de medida:
Batería de instrumentos para recoger información de recursos psicológicos del estudiante, recursos del contexto, y variables de resultados o dependientes



Dispositivo de reportería:
Sistemas de 1) alerta y 2) análisis dinámico de resultados descriptivos y comparativos



Plataforma informática:
Permitirá la recogida, análisis y reporte de datos y resultados, organizada modular, flexible y dinámicamente

¿Qué información entrega el sistema? (1 DE 2)

SISTEMA DE ALERTA

Información diferenciada por estudiantes en indicadores relevantes para salud mental y bienestar psicológico

Información está disponible inmediatamente, en tiempo real.
La aplicación es continua

Detección oportuna de riesgos para realizar acciones a nivel individual

SISTEMA DE REPORTERÍA INSTITUCIONAL

Información desagregada por niveles amplios: facultad (institución), sedes, carreras.

La información se entrega en un periodo definido (anual o semestral).

Identificación de posibilidades de acción a nivel de gestión académica y psicosocial a niveles universal y focalizado

SISTEMA DE REPORTE INDIVIDUAL

Información sobre sus respuestas en encuesta comparadas con valores de referencia

Se envía informe a estudiantes, luego del periodo de aplicación establecido.

¿Qué información entrega el sistema? (2 de 2)

SISTEMA DE REPORTERIA CARRERAS

Cuatro grupos de variables

Información
organizada en:

Salud mental

Reguladores
personales

Recursos
contextuales

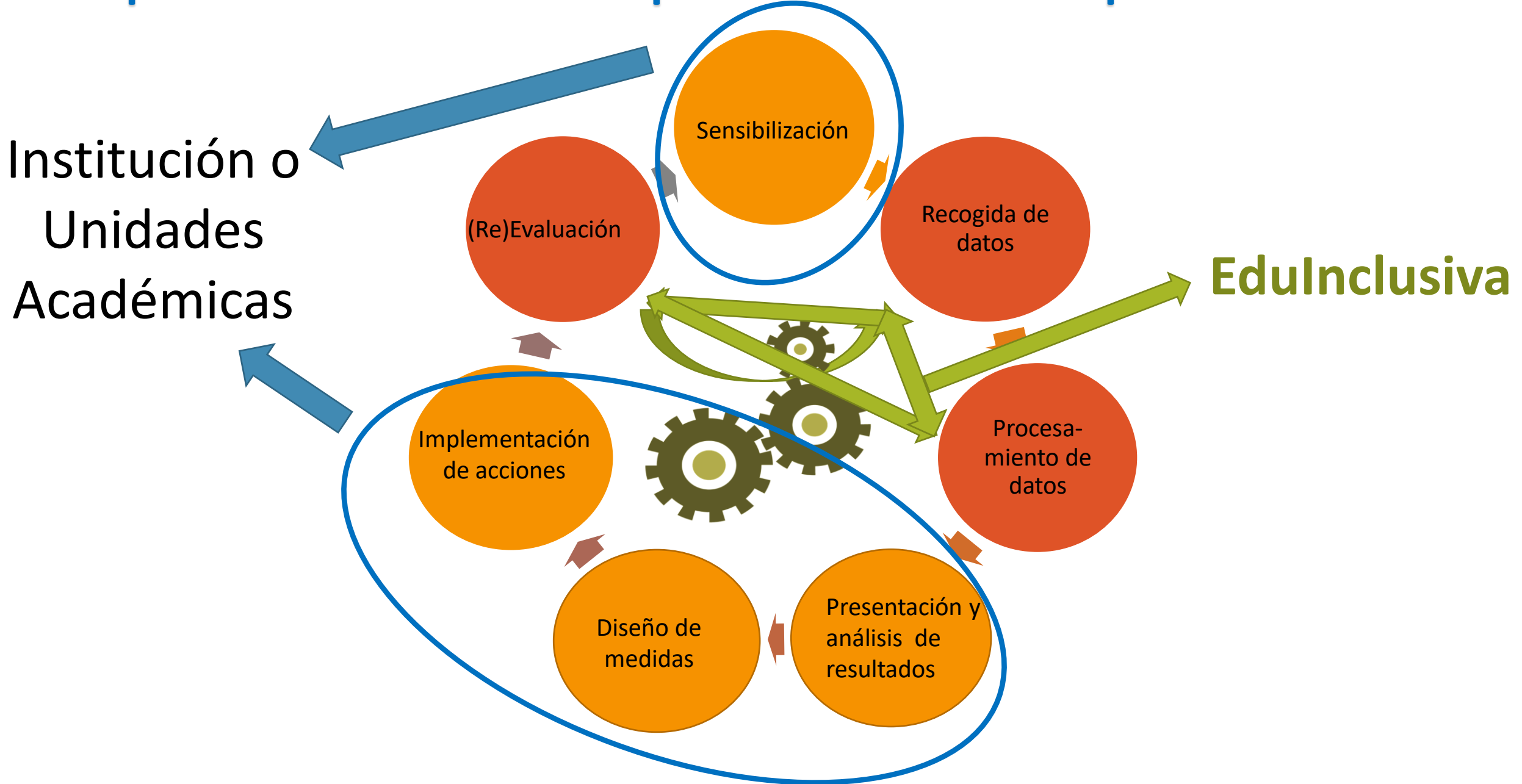
Bienestar
psicológico

Estadísticos
descriptivos y
distribuciones de
frecuencia relativa
variables
individuales

Información
general y
desagregada por
nivel y sexo

Comparación con
nivel general y
entre variables de
cada grupo

Etapas del Procedimiento Aplicación SIS-BP - Responsabilidades



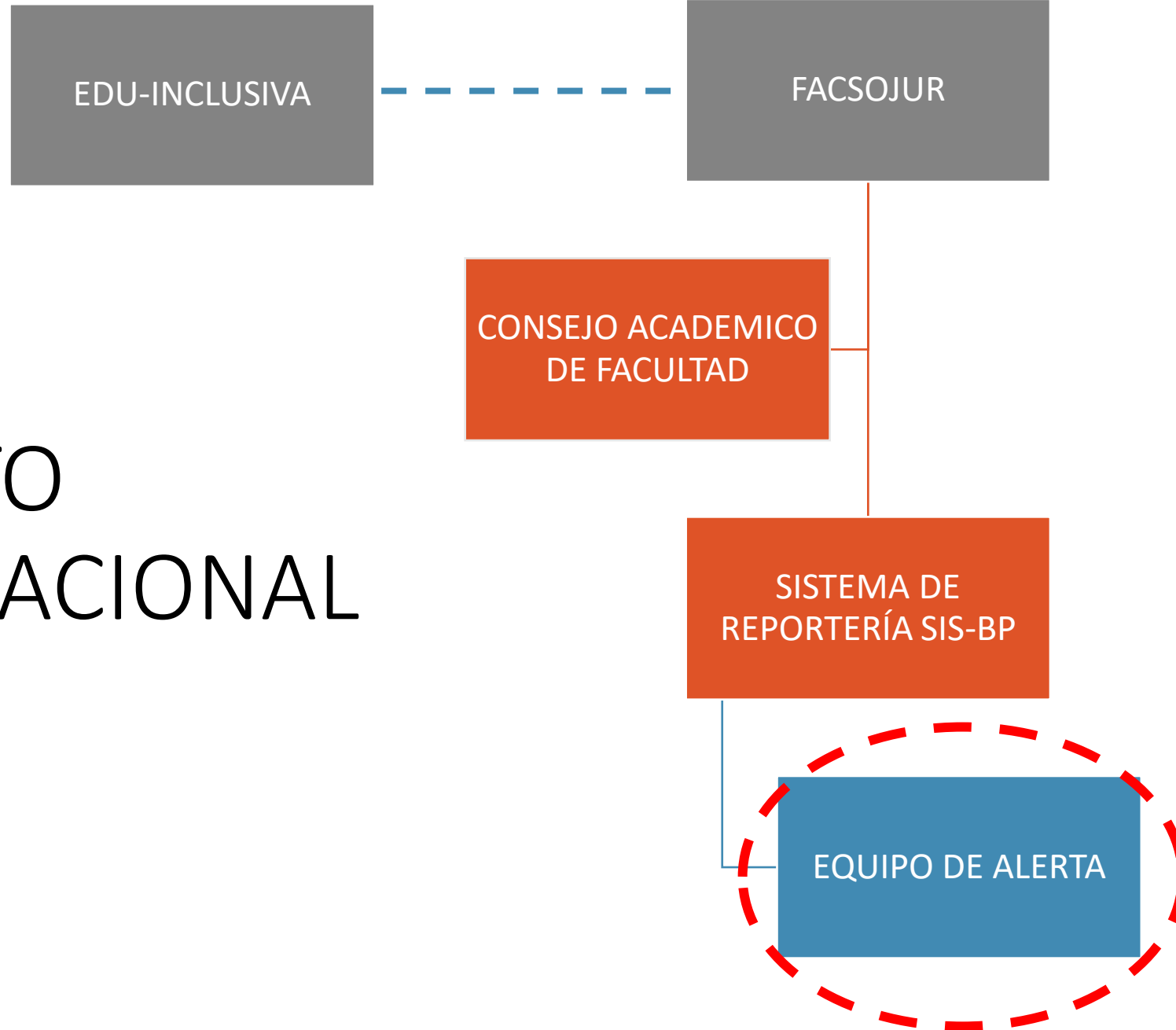


PROPUESTA DE ACCION
DESDE FACSOJUR

CONTEXTO DE LA PROPUESTA



CONTEXTO ORGANIZACIONAL





FINALIDAD DEL SISTEMA DE ALERTA

Detección temprana de riesgos y atención oportuna



Favorecer una trayectoria académica satisfactoria y exitosa, a través del apoyo al bienestar de lxs estudiantes

Equipo de Alerta

Características:

- Unidad especializada
- Actualmente asumida por 2 académicas FACSOJUR
- La proyección futura es su instalación en PROCAI.

Funciones:

- Analizar resultados reportaría de alerta en forma periódica
- Definir criterios de priorización de riesgo
- Identificar estudiantes priorizados
- Contactar estudiantes priorizados
- Definir necesidades de apoyo
- Coordinar necesidades de apoyo
- Hacer seguimiento de estudiantes priorizados hasta salida de alerta

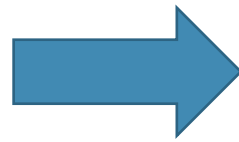
Propuesta para articulación posterior



Definición de prioridades ¿en qué focalizarnos?

Los criterios utilizados fueron:

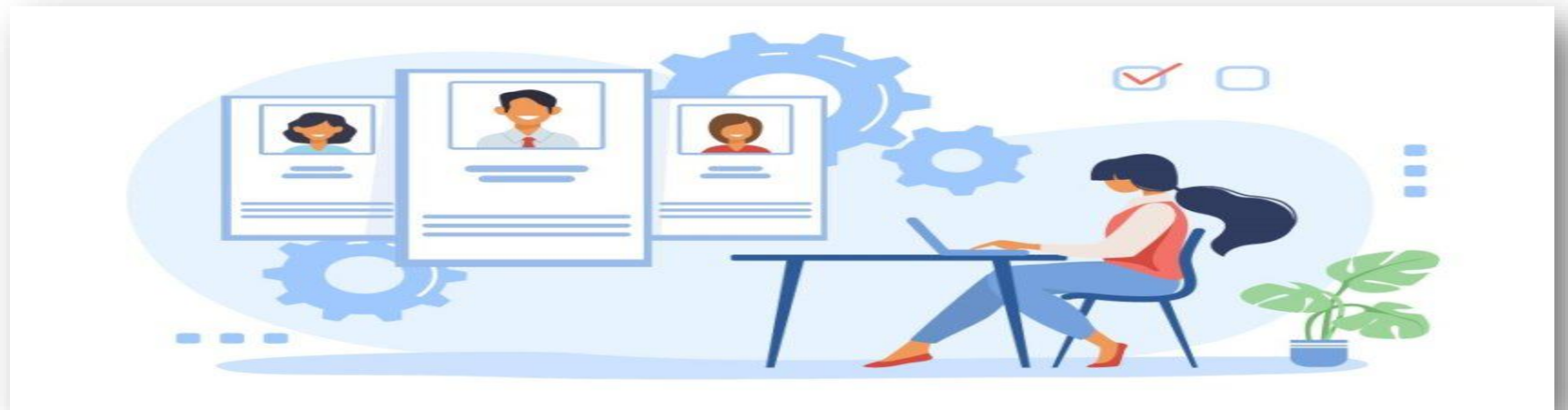
- a) Riesgo de Salud
- b) Relevancia Social/Académica
- c) Presencia o frecuencia de aparición
- d) Posibilidad de actuar



RIESGO SUICIDA-COVID
INDICADORES CLINICOS



SINTESIS DEL PROCESO



PRINCIPIOS DE ACCION



Confidencialidad en
el registro y
procesamiento e
información

Respeto a las
personas

Exactitud en el
registro y
procesamiento de
información

Trabajo colaborativo
responsable con
otros profesionales y
unidades

Realismo

SOPORTES PARA LA ACCION



- EduInclusiva
- Equipo Sistema de Alerta

Asesoría y Soporte en Plataforma y Análisis de Información

- Dirección de Docencia
- Comités de Carrera
- Comités de Calidad de Carrera
- Equipos docentes

Recursos en la Dimensión Académica- Docente en Planes de Acción



Recursos en la Dimensión Social de Carreras y Estudiantes

- DAE
- Representantes Estudiantiles
- Comités de Carrera

Recursos en la Dimensión Académica- Estudiante en Planes de Acción

- Dirección de Docencia
- PROCAI
- PACE
- DAE
- Equipo Sistema de Alerta



RESULTADOS Y REFLEXIONES

RESULTADOS ARICA

CARRERA	TOTAL ENCUESTADOS	TOTAL PRIORIZADOS	% PRIORIZADOS	CONTACTOS EFECTIVOS A LA FECHA	% CONTACTOS	DERIVACIONES A LA FECHA
ANTROPOLOGÍA	48	12	25	7	58,3	4
DERECHO	211	70	33,2	16	22,9	5
PSICOLOGIA	47	18	38,3	6	33,3	1
TRABAJO SOCIAL	146	53	36,3	13	24,5	5
TOTAL SEDE	452	153	33,8	42	27,5	15

40,5% de los estudiantes contactados declina atención por sentirse mejor.

RESULTADOS SEDE IQUIQUE

CARRERA	TOTAL ENCUESTADOS	TOTAL PRIORIZADOS	% PRIORIZADOS	CONTACTOS EFECTIVOS A LA FECHA	% CONTACTADOS	DERIVACIONES A LA FECHA
DERECHO	33	26	78,7%	18	69,2%	6
PSICOLOGIA	65	47	72,0%	21	44,7%	6
TRABAJO SOCIAL	49	31	63,2%	15	48,4%	9
TOTAL SEDE	147	104	70,7%	54	51,9%	21

40,3% de los contactados declina atención por encontrarse mejor o estar recibiendo atención psicológica

Necesidades específicas

84 estudiantes de Arica y 18 de Iquique dieron a conocer necesidades específicas



APOYO ECONOMICO

Alimentos
Servicios Básicos
Pago de la U



APOYO PSICOLOGICO Y/O PSIQUIATRICO

Psicoterapia
Medicamentos para
tratamiento de síntomas
(conciliación sueño,
ansiedad, depresión, etc.)



APOYO MEDICO

Matrona
Nutricionista
Oftalmólogo
Médico General



APOYO SOCIAL

VIF
Consumo de drogas
Hacinamiento
Guardería



CONECTIVIDAD



APOYO ACADEMICO

SINTESIS RESULTADOS A LA FECHA

599 estudiantes respondieron la encuesta



257, es decir, el 42,6% fue priorizado de acuerdo a los indicadores iniciales seleccionados



De este grupo, 97 estudiantes han sido contactados (37,7%)

59 han sido derivad@s y se encuentran en atención (60,8% de los contactos acceden a atención)





REFLEXIONES

Impacto positivo de intervenciones pequeñas y de baja complejidad en el estado emocional de un porcentaje importante de los estudiantes.

- **Posibilita prevención y mejor uso de los recursos.**

Efectos positivos en vinculo emocional y pertenencia a la U, así como en la percepción de la institución

- **Identidad y sentido de pertenencia en comunidad universitaria**

Experiencia de autoaprendizaje institucional valiosa.

- **Mejora de prácticas: distribución de tareas, valorar y reconocer una estructura existente que hace posible la acción**
- **Rol de gestor/facilitador es clave para el proceso de cambio en la mirada/cultura**

Necesidad de ampliar aplicación y contacto

- **Mejorar la detección temprana requiere de aplicación masiva exitosa para lo cual la sensibilización es clave**
- **Mejorar los tiempos de contacto**

GRACIAS